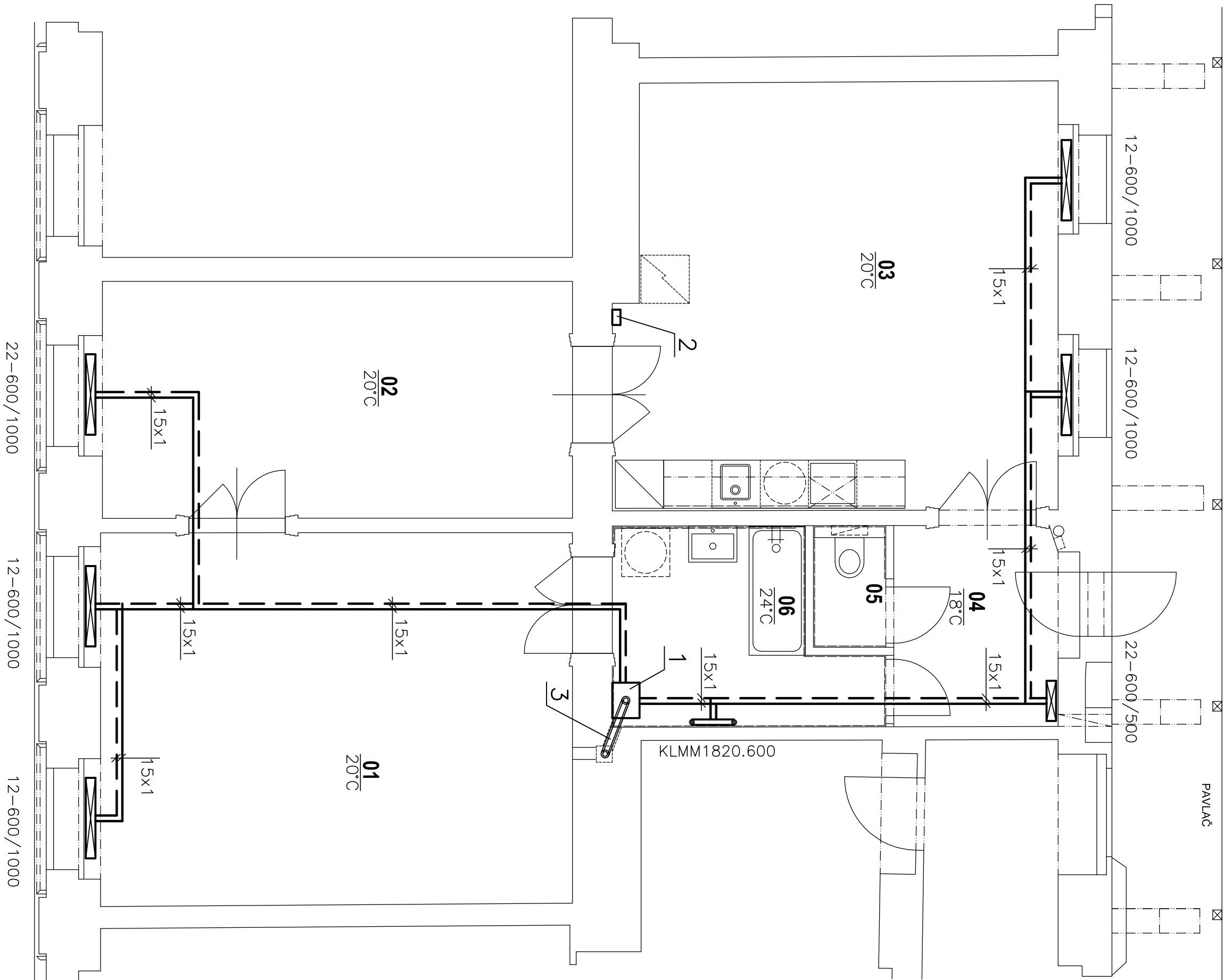


BYT č. 8/8		3+KK
Č.M.	NÁZEV MÍSTNOSTI	m2
01	LOŽNICE	27,74
02	LOŽNICE	17,53
03	OBÝVACÍ POKOJ S K.K.	29,11
04	PŘEDSÍNÍ	5,44
05	WC	1,23
06	KOUPELNA	6,90

LEGENDA ZAŘÍZENÍ

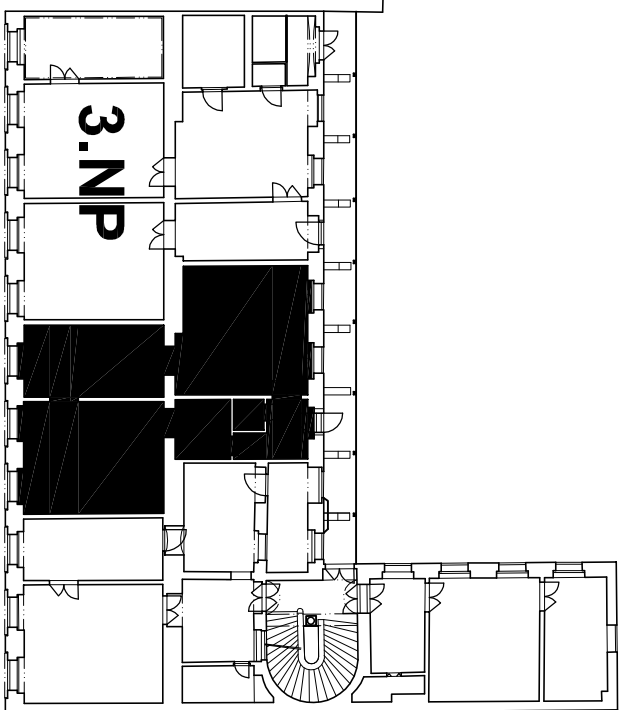
- 1... KOMBINOVANÝ KONDENZAČNÍ KOTEL VALLANT typ VUW 246/5–5 ecoTEC plus
- 2... PROSTOROVÝ TERMOSTAT VALLANT typ cclorMATIC 350
- 3... KOAXIÁLNÍ VEDENÍ SPALINÝ/VZDUCH VALLANT systém 80/125mm
(celková délka 16,2m, 2x koleno 45°)

-  DESKOVÁ OTOPNÁ TĚLESA – KERMI typ THERM X2 PROFIL–VM
značené: TYP–VÝŠKA/DĚLKA (ZAREGULOVÁNÍ VENTILOVÉ VLOŽKY Z VÝROBY)
-  KOUPELNOVÁ OTOPNÁ TĚLESA – KORALUX KLMM znač.TYP–VÝŠKA/DĚLKA



POZNÁMKA:

LEŽATÉ ROZVODY ÚT JSOU PROVEDENY Z POTRUBÍ Z MĚDI
JSOU VEDENY V PODLAŽE, TEPelnĚ IZOLOVÁNY 9mm A ZAZBETONOVÁNY
NAPLOUENÍ OTOPNÝCH TĚLES Z ROZVODŮ, JE ZE STĚNÝ (Z DRAŽKY)
ZEZADU DO RADIÁTOROVÉ ARMATURY



VÍTĚZNÁ 531/13 PRAHA 5

UDRŽOVACÍ PRÁCE A STAVEBNÍ ÚPRAVY BYTU č. 8/8 V 3.NP

INVESTOR: MĚSTSKÁ ČÁST PRAHA 5, 14 ŘUNA 1381/4, PRAHA 5
ZASTOUPEN: CENTRA A.S., PLZENSKÁ 3185/5B, PRAHA 5
GENERALNÍ Ing.arch. FRÝDECKÝ VACLAV
PROJEKTANT: PATA&FRÝDECKÝ ARCHITEKTI S.R.O.
U ŽELEZNÉ LAVKY 8 PRAHA 1

PROJEKTANT JAROSLAV ZÍKA
DÍLČÍ ČÁSTI: U NOVÝCH DOMŮ II 5307/7, PRAHA 4

JEDNOSTUPŇOVÝ PROJEKT

ČÁST:
D.4 VYTÁPĚNÍ

NÁZEV VÝKRESU:

PŮDORYS - VYTÁPĚNÍ

DATUM: 06.2018 ČÍSLO VÝKRESU: D.4.01
MĚRITKO: 1 : 50